

Kurzbericht



Aqua Aurelia Suitehotel & Doormanhouse | Aqua Aurelia Suitehotel & Doormanhouse

Aqua Aurelia Suitehotel & Doormanhouse

Vincentstraße 1
76530 Baden-Baden

Tel: +49 7221 18330
Fax: +49 7221 183318

info@aquaaurelia.de
www.aquaaurelia.de

Herzlich willkommen!

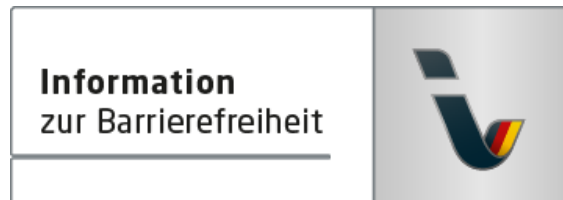
Auf der ehemaligen Bäderwiese knüpft das Aqua Aurelia Suitenhotel mit seinen 46 Suiten an die Traditionen der Kurstadt an: Vom Architektenehepaar Rainer und Regina Bender entworfen und von der gemeinsamen Tochter Katharina Bender als Familienunternehmen fortgeführt, bietet das 4* Superior Hotel seit mehr als 10 Jahren den angemessenen Komfort in familiärer Atmosphäre. Die Junior-, Superior-, Deluxe- und Grand-Suiten zeichnen sich durch ein offenes Wohnkonzept und zeitloses Design aus. Jede Suite kann individuell klimatisiert werden. Die moderne Solarthermieanlage deckt 70% des Warmwasserverbrauchs im gesamten Hotel ab und senkt mit der modernen Gebäudeleittechnik den Energieverbrauch um ein Vielfaches.

PRÜFERGEBNIS

für

Aqua Aurelia Suitehotel & Doormanhouse

76530 Baden-Baden, Zertifikats-ID: PA-13461-2026



Dieses Angebot wurde nach den Kriterien
der bundesweiten Kennzeichnung

»Reisen für Alle«

eingestuft und ist berechtigt, im Zeitraum

Mai 2026 – April 2029

die Auszeichnung

»Information zur Barrierefreiheit«

zu führen und vertragsgemäß zu nutzen.



Aqua Aurelia Suitehotel & Doormanhouse

Aqua Aurelia Suitehotel &
Doormanhouse



Aqua Aurelia Suitehotel & Doormanhouse

Aqua Aurelia Suitehotel &
Doormanhouse



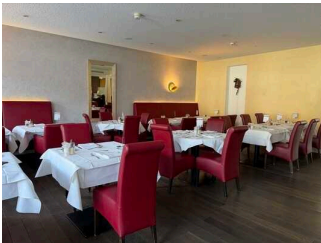
Aqua Aurelia Suitehotel & Doormanhouse

Aqua Aurelia Suitehotel &
Doormanhouse



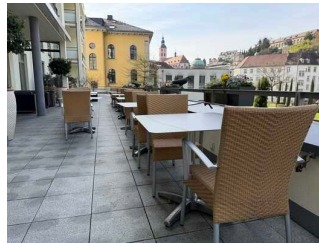
Aqua Aurelia Suitehotel & Doormanhouse

©Michael Töller



Aqua Aurelia Suitehotel & Doormanhouse

©Michael Töller



Aqua Aurelia Suitehotel & Doormanhouse

©Michael Töller



Aqua Aurelia Suitehotel & Doormanhouse

Aqua Aurelia Suitehotel &
Doormanhouse



Aqua Aurelia Suitehotel & Doormanhouse

©Michaela Mack

Barrierefreiheit auf einen Blick

- Parkplatz für Menschen mit Behinderung
- Gebäude stufenlos zugänglich
- Alle für den Gast nutzbaren und erhobenen Räume und Einrichtungen sind stufenlos oder über einen Aufzug erreichbar
- 68 cm Mindestbreite aller Durchgänge/Türen
- Öffentliches WC für Menschen mit Behinderung
- Schwellenlose Dusche
- Assistenzhunde willkommen

Informationen für Menschen mit Gehbehinderung und Rollstuhlfahrer

Einige **Hinweise zur Barrierefreiheit** haben wir nachfolgend zusammengestellt. Detaillierte Angaben finden Sie im Prüfbericht.

- Es ist ein Parkplatz für Menschen mit Behinderung vorhanden.
- In 40 m Entfernung befindet sich die Bushaltestelle „Caracalla Therme“.
- Alle für den Gast nutzbaren und erhobenen Räume und Einrichtungen sind stufenlos/ ebenerdig oder über Aufzüge zugänglich.
- Alle für den Gast nutzbaren und erhobenen Türen/Durchgänge und Wege sind mindestens 68 cm breit.
- Es ist kein barrierefrei konzipiertes Zimmer vorhanden (kleine Bewegungsflächen, keine Haltegriffe usw).
- Das Badezimmer ist nicht barrierefrei gestaltet.
- Im Restaurant sind Tische vorhanden, die max. 80 cm hoch und in einer Höhe von 67 cm und einer Tiefe von 30 cm unterfahrbar sind.
- Es ist ein öffentliches WC für Menschen mit Behinderung vorhanden, welches von einer Seite anfahrbar ist (mindestens 80 cm). Es sind links und rechts vom WC klappbare Haltegriffe vorhanden.

Informationen für Menschen mit Hörbehinderung und gehörlose Menschen

Einige **Hinweise zur Barrierefreiheit** haben wir nachfolgend zusammengestellt. Detaillierte Angaben finden Sie im Prüfbericht.

- Es gibt keinen optisch deutlich wahrnehmbaren Alarm.
- Es gibt keine induktive Höranlage.
- Ein abgehender Notruf in den Aufzügen wird akustisch bestätigt.
- Im Restaurant sind Tische mit heller und blendfreier Beleuchtung vorhanden, an denen keine Lampen stehen oder hängen, die das Gesichtsfeld bzw. den Blickkontakt stören. Es gibt keinen Sitzbereich mit geringen Umgebungsgeräuschen (z.B. Sitzecke, separater Raum).
- Es ist mindestens eine frei verfügbare Steckdose in der Nähe des Bettes vorhanden.
- Das Klingeln oder Anklopfen an die Zimmertür wird nicht durch ein Blinksignal angezeigt, welches in allen Räumen wahrgenommen werden kann.
- Es wird W-LAN angeboten.

Informationen für Menschen mit Sehbehinderung und blinde Menschen

Einige **Hinweise zur Barrierefreiheit** haben wir nachfolgend zusammengestellt. Detaillierte Angaben finden Sie im Prüfbericht.

- Assistenzhunde sind willkommen.
- Der Eingangsbereich ist visuell kontrastreich gestaltet.
- Die Beschilderung (zur Orientierung) ist in gut lesbarer und kontrastreicher Schrift gestaltet.
- Alle erhobenen und für den Gast nutzbaren Bereiche sind hell und blendfrei ausgeleuchtet.
- Ein abgehender Notruf im Aufzug wird akustisch bestätigt.
- Stufen weisen keine kontrastreichen Kanten auf.
- Treppen weisen mindestens einen einseitigen Handlauf auf.
- Die Schrift der Speisekarte ist schnörkellos und visuell kontrastreich gestaltet.
- Informationen sind nicht in Relief- oder Brailleschrift verfügbar.

Informationen für Gäste mit kognitiven Beeinträchtigungen

Einige **Hinweise zur Barrierefreiheit** haben wir nachfolgend zusammengestellt. Detaillierte Angaben finden Sie im Prüfbericht.

- Der Name des Hotels ist von außen klar erkennbar.
- Informationen zur Orientierung sind teilweise bildhaft verfügbar (Piktogramme).
- Es gibt keine Informationen in Leichter Sprache.

Bildergalerie

Wir haben für Sie einige Fotos aus dem Betrieb / Angebot zusammengestellt. In den Detailberichten finden Sie weitere Fotos.



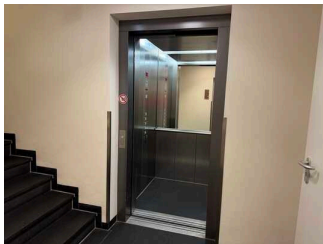
Parken

©Michael Töller



Parken

©Michael Töller



Parken

©Michael Töller



Parken

©Michael Töller



Eingang

©Michael Töller



Eingang

©Michael Töller



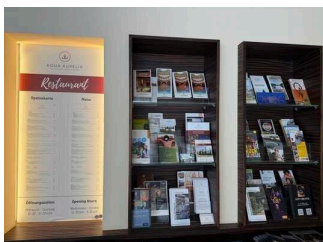
Eingang

©Michael Töller



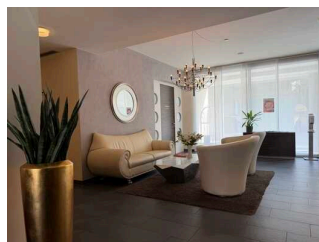
Eingang

©Michael Töller



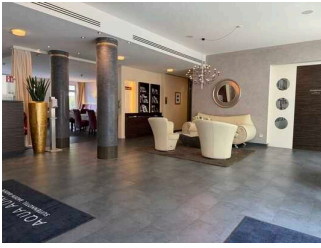
Rezeption

©Michael Töller



Rezeption

©Michael Töller



Rezeption

©Michael Töller



Rezeption

©Michael Töller



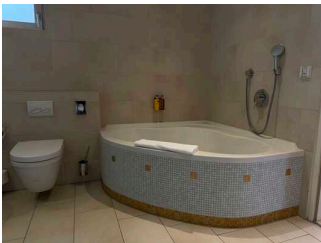
Rezeption

©Michael Töller



Zimmer 101 mit Sanitärraum (Gartengeschoss)

©Michael Töller



Zimmer 101 mit Sanitärraum (Gartengeschoss)

©Michael Töller



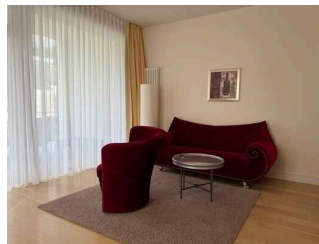
Zimmer 101 mit Sanitärraum (Gartengeschoss)

©Michael Töller



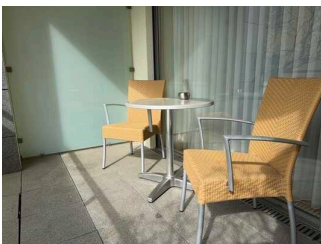
Zimmer 101 mit Sanitärraum (Gartengeschoss)

©Michael Töller



Zimmer 101 mit Sanitärraum (Gartengeschoss)

©Michael Töller



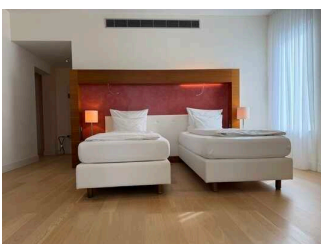
Zimmer 101 mit Sanitärraum (Gartengeschoss)

©Michael Töller



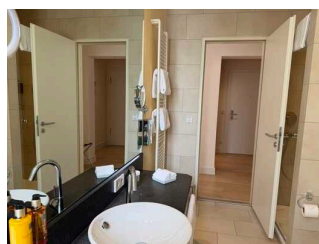
Zimmer 203 mit Sanitärraum (EG)

©Michael Töller



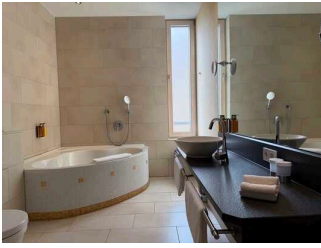
Zimmer 203 mit Sanitärraum (EG)

©Michael Töller



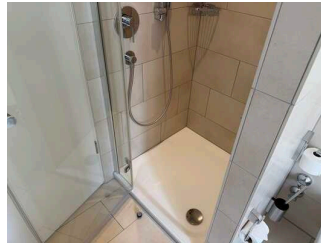
Zimmer 203 mit Sanitärraum (EG)

©Michael Töller



Zimmer 203 mit Sanitärraum (EG)

©Michael Töller



Zimmer 203 mit Sanitärraum (EG)

©Michael Töller



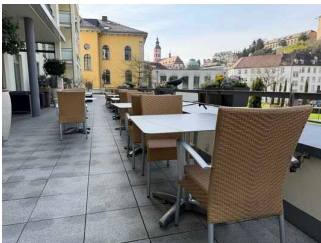
Zimmer 203 mit Sanitärraum (EG)

©Michael Töller



Zimmer 203 mit Sanitärraum (EG)

©Michael Töller



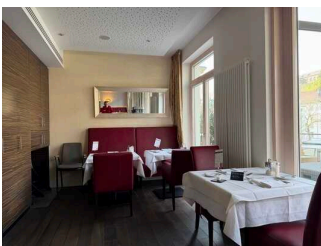
Speiseraum / Restaurant

©Michael Töller



Speiseraum / Restaurant

©Michael Töller



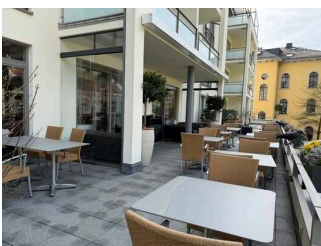
Speiseraum / Restaurant

©Michael Töller



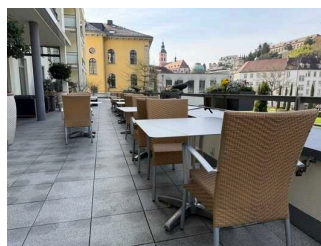
Speiseraum / Restaurant

©Michael Töller



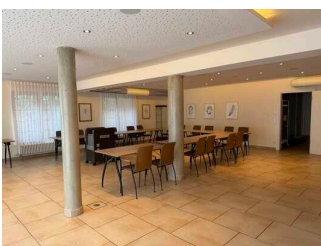
Außergastronomie

©Michael Töller



Außergastronomie

©Michael Töller



Tagungsraum

©Michael Töller



Tagungsraum

©Michael Töller



Tagungsraum

©Michael Töller



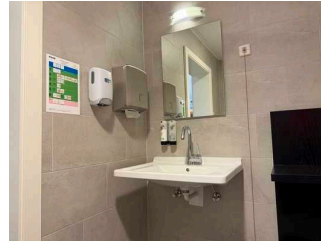
Tagungsraum

©Michael Töller



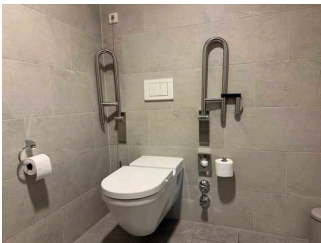
Tagungsraum

©Michael Töller



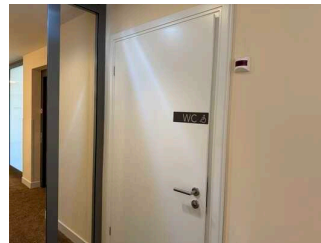
Öffentliches WC

©Michael Töller



Öffentliches WC

©Michael Töller



Öffentliches WC

©Michael Töller

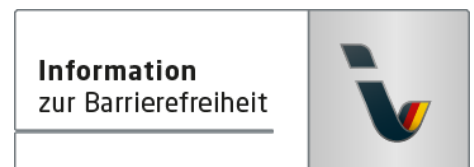
Informationen zum Kennzeichnungssystem „Reisen für Alle“

Alle nach „Reisen für Alle“ **zertifizierten Betriebe und Orte** erfüllen folgende Kriterien:

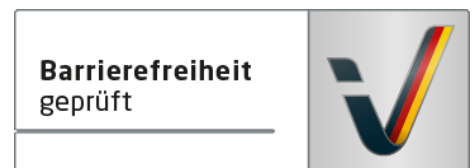
- Die Daten und Angaben zur Barrierefreiheit wurden von **externen, speziell geschulten Erhebern** vor Ort erhoben und geprüft. Es handelt sich um keine Selbsteinschätzung.
- Die Daten zur Barrierefreiheit liegen **im Detail** vor und können von Gästen eingesehen werden.
- Mindestens ein Mitarbeiter hat an einer **Schulung** zum Thema „**Barrierefreiheit als Komfort- und Qualitätsmerkmal**“ teilgenommen.

Die Kennzeichnung – Erläuterung der Logos und Piktogramme

Das Kennzeichen „**Information zur Barrierefreiheit**“ signalisiert, dass detaillierte und geprüfte Informationen zur Barrierefreiheit für alle Personengruppen vorliegen.



Das Kennzeichen „**Barrierefreiheit geprüft**“ basiert auf „Information zur Barrierefreiheit“ und bedeutet, dass zusätzlich die Qualitätskriterien für bestimmte Personengruppen teilweise oder vollständig erfüllt sind.



Die Kennzeichnung „**Barrierefreiheit geprüft**“ liegt in zwei Qualitätsstufen vor:

„**Barrierefreiheit geprüft: teilweise barrierefrei**“.

Die Qualitätskriterien sind für die dargestellte Personengruppe der Rollstuhlfahrer teilweise erfüllt, d. h. das Angebot ist für Rollstuhlfahrer teilweise barrierefrei. Das „i“ im Piktogramm signalisiert, dass man noch einmal genauer nachlesen sollte, ob das Angebot den eigenen Ansprüchen genügt.



„**Barrierefreiheit geprüft: barrierefrei**“.

Die Qualitätskriterien sind für die dargestellte Personengruppe der Rollstuhlfahrer erfüllt, d. h. das Angebot ist für Rollstuhlfahrer barrierefrei.



Es gibt Qualitätskriterien für **sieben Personengruppen** und für jede Personengruppe ein eigenes **Piktogramm**.

Menschen mit Gehbehinderung



Rollstuhlfahrer



Menschen mit Hörbehinderung



Gehörlose Menschen



Menschen mit Sehbehinderung



Blinde Menschen



Menschen mit kognitiven Beeinträchtigungen

