

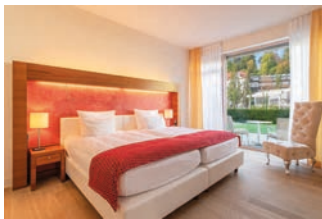
## Aqua Aurelia Suitehotel & Doormanhouse

Vincentstraße 1  
76530 Baden-Baden

Tel: +49 7221 18330  
Fax: +49 7221 183318

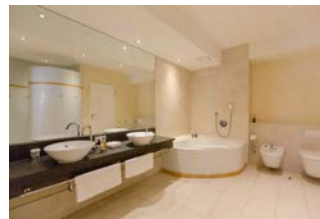
info@aquaaurelia.de  
[www.aquaaurelia.de](http://www.aquaaurelia.de)

### Fotos zur Einrichtung



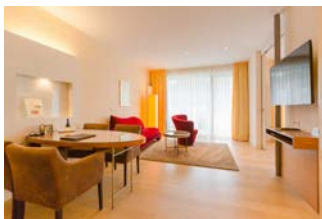
Aqua Aurelia  
Suitehotel &  
Doormanhouse

Aqua Aurelia Suitehotel &  
Doormanhouse



Aqua Aurelia  
Suitehotel &  
Doormanhouse

Aqua Aurelia Suitehotel &  
Doormanhouse



Aqua Aurelia  
Suitehotel &  
Doormanhouse

Aqua Aurelia Suitehotel &  
Doormanhouse



Aqua Aurelia  
Suitehotel &  
Doormanhouse

Aqua Aurelia Suitehotel &  
Doormanhouse



Aqua Aurelia  
Suitehotel &  
Doormanhouse

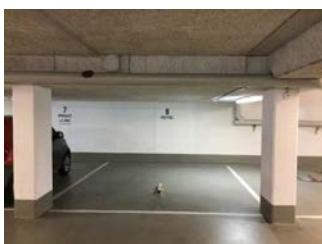
Aqua Aurelia Suitehotel &  
Doormanhouse



Aqua Aurelia  
Suitehotel &  
Doormanhouse

©Michaela Mack

### 102 Parkplatz



Parkplatz

©Michaela Mack



Parkplatz

©Michaela Mack

102.101 Es ist ein Parkplatz vorhanden.

102.201 Es ist mindestens 1 Parkplatz für Menschen mit Behinderung vorhanden.

102.102 Es gibt 1 Stellplatz/-plätze für Menschen mit Behinderung.

102.104 Stellplatzbreite: 380 cm

102.105 Stellplatzlänge: 510 cm

102.109 Der Parkplatz ist von der Oberflächenbeschaffenheit her erschütterungsarm und leicht begeh- und befahrbar (z.B. Asphalt, engfugige Platten, etc.).

102.108 Entfernung des Stellplatzes/der Stellplätze für Menschen mit Behinderung zum Eingangsbereich: 20 m

102.103 Der Stellplatz / die Stellplätze für Menschen mit Behinderung ist/sind nicht gekennzeichnet.

102.000 Anmerkungen für den Gast: Parkplatz Nummer 8 ist nicht gekennzeichnet, kann aber reserviert werden.

102.000 Anmerkungen für Prüfstelle: Parkplatz Nummer 8 ist nicht gekennzeichnet, kann aber reserviert werden.

## 103 Bushaltestelle Caracalla Therme

---



Bushaltestelle  
Caracalla Therme

©Michaela Mack



Bushaltestelle  
Caracalla Therme

©Michaela Mack



Bushaltestelle  
Caracalla Therme

©Michaela Mack

---

103.000 Es gibt eine Haltestelle des öffentlichen Personennahverkehrs (ÖPNV) in max. 100m Entfernung vom Eingang/Zugang.

103.114 Entfernung der Haltestelle für Menschen mit Behinderung zum Eingangsbereich: 40 m

103.104 Breite der Bewegungsfläche entlang des Bahn-/Bussteigs/Schiffsanlegers: 210 cm

103.105 Es sind Sitzgelegenheiten vorhanden.

103.115 Es sind visuell kontrastreiche Bodenindikatoren (z.B. Leitstreifen) vorhanden.

103.116 Es sind taktil erfassbare Bodenindikatoren (z.B. Leitstreifen) vorhanden.

103.108 Schriftliche Haltestelleninformationen sind vorhanden.

103.109 Es sind keine akustischen Haltestelleninformationen vorhanden.

103.110 Die Haltestelle ist bildhaft gekennzeichnet.

103.111 Die verschiedenen Verkehrslinien sind nicht farblich unterschiedlich gekennzeichnet.

103.112 Die verschiedenen Verkehrslinien sind nicht durch Symbole unterschiedlich gekennzeichnet.

## Eingangsbereich

### 104 Eingangsbereich

---



Eingangsbereich

©Michaela Mack



Eingangsbereich

©Michaela Mack



Eingangsbereich

©Michaela Mack



Eingangsbereich

©Michaela Mack



Eingangsbereich

©Michaela Mack

---

104.101 Name bzw. Logo des Betriebes/der Einrichtung sind von außen klar erkennbar.

104.102 Der Eingangsbereich ist visuell kontrastreich zur Umgebung abgesetzt.

104.104 Der Eingangsbereich ist durch einen taktil wahrnehmbaren Bodenbelagswechsel erkennbar.

NEU Der Eingang / Zugang ins Gebäude ist stufenlos möglich.

206.100 Eingangstür

206.101 Ist die Tür eine Karussell- oder Rotationstür? Nein

206.103 Lichte Breite des Durchgangs: 180 cm

206.103.2 Art der Tür / des Durchgangs: Sonstige

206.104 Die Tür wird ohne eigenen Kraftaufwand (Drücker, Lichtschranke, Bewegungsmelder etc.) geöffnet.

206.105 Die Tür bzw. der Türrahmen ist nicht visuell kontrastreich zur Umgebung abgesetzt.

206.106 Glastüren sind nicht mit Sicherheitsmarkierungen gekennzeichnet.

206.109.1 BREITE der kleineren Bewegungsfläche vor/hinter der Tür: 300 cm

206.109.2 TIEFE der kleineren Bewegungsfläche vor/hinter der Tür: 300 cm

206.108 Höhe der Türschwelle: 1 cm

206.000 Anmerkungen für den Gast: Bei der Tür handelt es sich um eine automatische Schiebetür.

104.000 Anmerkungen für die Prüfstelle: Türen sind zwar Glas, aber öffnen automatisch

## 104 Eingangsbereich von Tiefgarage

---



Eingangsbereich von Tiefgarage

©Michaela Mack



Eingangsbereich von Tiefgarage

©Michaela Mack



Eingangsbereich von Tiefgarage

©Michaela Mack

---

104.101 Name bzw. Logo des Betriebes/der Einrichtung sind von außen klar erkennbar.

104.102 Der Eingangsbereich ist nicht visuell kontrastreich zur Umgebung abgesetzt.

104.104 Der Eingangsbereich ist nicht durch einen taktil wahrnehmbaren Bodenbelagswechsel erkennbar.

NEU Der Eingang / Zugang ins Gebäude ist stufenlos möglich.

206.100 Eingangstür

206.101 Ist die Tür eine Karussell- oder Rotationstür? Nein

206.103 Lichte Breite des Durchgangs: 90 cm

206.103.2 Art der Tür: Einflügel

206.104 Die Tür wird ohne eigenen Kraftaufwand (Drücker, Lichtschranke, Bewegungsmelder etc.) geöffnet.

206.105 Die Tür bzw. der Türrahmen ist nicht visuell kontrastreich zur Umgebung abgesetzt.

206.106 Sind Glastüren (Ganzglastüren) mit Sicherheitsmarkierungen in Höhe von 40–70 cm und 120–160 cm gekennzeichnet? Nicht Anwendbar

206.109.1 BREITE der kleineren Bewegungsfläche vor/hinter der Tür: 150 cm

206.109.2 TIEFE der kleineren Bewegungsfläche vor/hinter der Tür: 165 cm

206.108 Höhe der Türschwelle: 1 cm

## 105 Rezeption

---



Rezeption

©Michaela Mack



Rezeption

©Michaela Mack



Rezeption

©Michaela Mack

---

105.111 Die Gehbahn von der Eingangstür zum Schalter/Tresen/zur Kasse ist mit visuell kontrastreichen Markierungen (z.B. Teppich) gekennzeichnet.

105.112 Die Gehbahn von der Eingangstür zum Schalter/Tresen/zur Kasse ist mit taktil erfassbaren Markierungen (z.B. Bodenindikatoren) gekennzeichnet.

105.103 Der Schalter/Tresen/die Kasse ist von der Eingangstür aus direkt sichtbar.

105.104 BREITE der Bewegungsfläche vor dem Schalter/Tresen/der Kasse: 300 cm

105.104 TIEFE der Bewegungsfläche vor dem Schalter/Tresen/der Kasse: 300 cm

105.108 Der Schalter/Tresen/die Kasse ist an der höchsten Stelle 115 cm hoch.

105.108 Der Schalter/Tresen/die Kasse ist an der niedrigsten Stelle 115 cm hoch.

105.109 Es ist keine andere, gleichwertige Kommunikationsmöglichkeit im Sitzen vorhanden.

105.106 Ist ein Kassendurchgang vorhanden? Nein

105.107 Ist das Kassendisplay/die Preisangabe an der Kasse gut erkennbar (z.B. groß oder schwenkbar)? Nicht Anwendbar

105.000 Anmerkungen für die Prüfstelle: Es gibt einen Beistelltisch, Höhe 75 cm, der an der Rezeption zum Check-in verwendet werden kann. S. Foto

## 106 Restaurant

---



Restaurant

©Michaela Mack



Restaurant

©Michaela Mack



Restaurant

©Michaela Mack



Restaurant

©Michaela Mack



Durchgang zum  
Restaurant

©Michaela Mack

---

206.100 Tür zum Speiseraum Nein

106.201 Breite des schmalsten Durchgangs im Raum: 200 cm

106.202 Es sind keine Hindernisse, z.B. in den Raum ragende Gegenstände, vorhanden.

106.401 Es sind unterfahrbare Tische (Maximalhöhe 80 cm, Unterfahrbarkeit in einer Höhe von 67 cm und einer Tiefe von 30 cm) vorhanden.

106.401 Anzahl: ca. 17 Tisch/Tische

106.402 Es gibt Tische mit heller und blendfreier Beleuchtung.

106.402 Anzahl: ca. 17 Tisch/Tische

106.403 Es sind Tische vorhanden, an denen keine Lampen stehen oder hängen, die das Gesichtsfeld bzw. den Blickkontakt stören.

106.403 Anzahl: ca. 17 Tisch/Tische

106.404 Es gibt keine Sitzbereiche mit geringen Umgebungsgeräuschen.

### 106.500 Speisekarte

106.501 Die Schrift der Speisekarte ist schnörkellos und visuell kontrastreich gestaltet.

106.503 Es ist keine Speisekarte in Großschrift vorhanden.

106.504 Es ist keine Speisekarte mit Bildern vorhanden und die Speisen werden nicht sichtbar präsentiert.

106.000 Anmerkungen für die Prüfstelle: Die Tische sind zwar unterfahrbar, haben aber eine Schwelle von 2 cm

## Schlafräum

### 107 Schlafräum Zimmer 203

---



Schlafräum

©Michaela Mack



Schlafräum

©Michaela Mack



Schlafräum

©Michaela Mack



Schlafräum

©Michaela Mack



Schlafräum Zimmer 203

©Michaela Mack



Schlafräum Zimmer 203

©Michaela Mack



Schlafräum Zimmer 203

©Michaela Mack



Schlafräum Zimmer 203

©Michaela Mack

---

206.100 Tür zum Schlafräum

216.103 Lichte Breite des Durchgangs: 93 cm

216.103 Art der Tür: Einflügel

- 216.204 Die Tür wird mit eigenem Kraftaufwand geöffnet.
- 216.105 Die Tür bzw. der Türrahmen ist nicht visuell kontrastreich zur Umgebung abgesetzt.
- 216.106 Sind Glastüren (Ganzglastüren) mit Sicherheitsmarkierungen in Höhe von 40–70 cm und 120–160 cm gekennzeichnet? Nicht Anwendbar
- 216.109 Die kleinere Bewegungsfläche vor/hinter der Tür ist 162 cm tief und 146 cm breit.
- 216.110 Die kleinere Bewegungsfläche vor/hinter der Tür ist im Bad/Öff. WC/Hotelzimmer/Raum/etc.
- 216.108 Höhe der Türschwelle: 0 cm
- 107.214 Zimmertyp: Doppelzimmer
- 107.215 Es ist eine Verbindungstür zu einem weiteren Zimmer vorhanden.
- 107.207 BREITE der Bewegungsfläche vor wesentlichen, immobilen (feststehenden) Einrichtungsgegenständen (z.B. Schrank): 162 cm
- 107.207 TIEFE der Bewegungsfläche vor wesentlichen, immobilen (feststehenden) Einrichtungsgegenständen (z.B. Schrank): 146 cm
- 107.208 Breite des schmalsten Durchgangs im Schlafrum: 110 cm
- 107.209 Es sind keine Hindernisse, z.B. in den Raum ragende Gegenstände, vorhanden.
- 107.302.1 BREITE der Bewegungsfläche links neben dem Bett: 170 cm
- 107.302.2 TIEFE der Bewegungsfläche links neben dem Bett: 320 cm
- 107.303.1 BREITE der Bewegungsfläche rechts neben dem Bett: 140 cm
- 107.303.2 TIEFE der Bewegungsfläche rechts neben dem Bett: 320 cm
- 107.304 Das Bett ist nicht auf einer Längsseite in seiner gesamten Tiefe und in einer Höhe von mind. 15 cm unterfahrbar.
- 107.305 Maximale Höhe des Bettes: 60 cm
- 107.308 Breite des Bettes: 200 cm
- 107.307 Es ist mindestens eine frei verfügbare Steckdose in der Nähe des Bettes vorhanden.
- 107.406 Das Klingeln oder Anklopfen an die Zimmertür wird nicht durch ein Blinksignal angezeigt, welches in allen Räumen wahrgenommen werden kann.
- 107.602 Eine Visitenkarte mit Anschrift und Telefonnummer des Hotels/der Ferienwohnung liegt im Schlafrum sichtbar aus.
- 107.603 Der Schlafrum und der Zimmerschlüssel/die Zimmerkarte sind weder mit der gleichen Farbe noch mit dem gleichen bildhaften Symbol gekennzeichnet.
- 107.604 Der Weg zum Schlafrum ist weder mit der gleichen Farbe noch mit dem gleichen bildhaften Symbol unterbrechungsfrei gekennzeichnet.
- 107.000 Anmerkungen für die Prüfstelle: Bett ist in einer Höhe von 13 cm unterfahrbar
- 107.000 Es gibt insgesamt 6 barrierefrei konzipierte Zimmer im Betrieb.



## 107 Schlafraum Zimmer 101

---



Schlafraum Zimmer  
101

©Michaela Mack



Schlafraum Zimmer  
101

©Michaela Mack



Schlafraum Zimmer  
101

©Michaela Mack



Schlafraum Zimmer  
101

©Michaela Mack



Schlafraum Zimmer  
101

©Michaela Mack



Schlafraum Zimmer  
101

©Michaela Mack



Schlafraum Zimmer  
101

©Michaela Mack

---

206.100 Tür zum Schlafraum

216.103 Lichte Breite des Durchgangs: 93 cm

216.103 Art der Tür: Einflügel

216.204 Die Tür wird mit eigenem Kraftaufwand geöffnet.

216.105 Die Tür bzw. der Türrahmen ist nicht visuell kontrastreich zur Umgebung abgesetzt.

216.106 Sind Glastüren (Ganzglastüren) mit Sicherheitsmarkierungen in Höhe von 40–70 cm und 120–160 cm gekennzeichnet? Nicht Anwendbar

- 216.109 Die kleinere Bewegungsfläche vor/hinter der Tür ist 110 cm tief und 300 cm breit.
- 216.110 Die kleinere Bewegungsfläche vor/hinter der Tür ist außerhalb des Bad/Öff.WC/Hotelzimmers/Raums/etc.
- 216.108 Höhe der Türschwelle: 0 cm
- 107.214 Zimmertyp: Doppelzimmer
- 107.215 Ist eine Verbindungstür zu einem weiteren Zimmer vorhanden? Nein
- 107.207 BREITE der Bewegungsfläche vor wesentlichen, immobilen (feststehenden) Einrichtungsgegenständen (z.B. Schrank): 174 cm
- 107.207 TIEFE der Bewegungsfläche vor wesentlichen, immobilen (feststehenden) Einrichtungsgegenständen (z.B. Schrank): 160 cm
- 107.208 Breite des schmalsten Durchgangs im Schlafraum: 75 cm
- 107.209 Es sind keine Hindernisse, z.B. in den Raum ragende Gegenstände, vorhanden.
- 107.302.1 BREITE der Bewegungsfläche links neben dem Bett: 174 cm
- 107.302.2 TIEFE der Bewegungsfläche links neben dem Bett: 160 cm
- 107.303.1 BREITE der Bewegungsfläche rechts neben dem Bett: 230 cm
- 107.303.2 TIEFE der Bewegungsfläche rechts neben dem Bett: 204 cm
- 107.304 Das Bett ist nicht auf einer Längsseite in seiner gesamten Tiefe und in einer Höhe von mind. 15 cm unterfahrbar.
- 107.305 Maximale Höhe des Bettes: 60 cm
- 107.308 Breite des Bettes: 200 cm
- 107.307 Es ist mindestens eine frei verfügbare Steckdose in der Nähe des Bettes vorhanden.
- 107.406 Das Klingeln oder Anklopfen an die Zimmertür wird nicht durch ein Blinksignal angezeigt, welches in allen Räumen wahrgenommen werden kann.
- 107.602 Eine Visitenkarte mit Anschrift und Telefonnummer des Hotels/der Ferienwohnung liegt im Schlafraum sichtbar aus.
- 107.603 Der Schlafraum und der Zimmerschlüssel/die Zimmerkarte sind weder mit der gleichen Farbe noch mit dem gleichen bildhaften Symbol gekennzeichnet.
- 107.604 Der Weg zum Schlafraum ist weder mit der gleichen Farbe noch mit dem gleichen bildhaften Symbol unterbrechungsfrei gekennzeichnet.
- 107.000 Anmerkungen für den Gast: Der schmalste Durchgang (75cm) befindet sich zwischen Bett (linke vordere Ecke) und Schrank. Es ist auch der Weg zum Bad.
- 107.000 Anmerkungen für die Prüfstelle: Das Bett ist in einer Höhe von 13 cm komplett unterfahrbar. Von diesem Zimmertyp gibt es eines.
- 107.000 Es gibt insgesamt 1 barrierefrei konzipierte Zimmer im Betrieb.

# Badezimmer

## 108 Bad Zimmer 203

---



Badezimmer Zmmer  
203

©Michaela Mack



Badezimmer Zmmer  
203

©Michaela Mack



Badezimmer Zmmer  
203

©Michaela Mack



Badezimmer Zmmer  
203

©Michaela Mack



Badezimmer Zmmer  
203

©Michaela Mack



Badezimmer Zmmer  
203

©Michaela Mack

---

206.100 Tür zum Badezimmer

216.103 Lichte Breite des Durchgangs: 69 cm

216.103 Art der Tür: Einflügel

216.204 Die Tür wird mit eigenem Kraftaufwand geöffnet.

216.105 Die Tür bzw. der Türrahmen ist nicht visuell kontrastreich zur Umgebung abgesetzt.

216.106 Sind Glastüren (Ganzglastüren) mit Sicherheitsmarkierungen in Höhe von 40–70 cm und 120–160 cm gekennzeichnet? Nicht Anwendbar

216.109 Die kleinere Bewegungsfläche vor/hinter der Tür ist 93 cm tief und 134 cm breit.

216.110 Die kleinere Bewegungsfläche vor/hinter der Tür ist im Bad/Öff. WC/Hotelzimmer/Raum/etc.

216.108 Höhe der Türschwelle: 2 cm

108.105 Die Tür öffnet nach innen, beeinflusst aber die Bewegungsflächen vor WC und Waschbecken nicht.

## **108.200 WC**

108.202 Tiefe der WC-Schüssel: 55 cm

108.203.1 BREITE der Bewegungsfläche links neben dem WC: 26 cm

108.203.2 TIEFE der Bewegungsfläche links neben dem WC: 55 cm

108.204.1 BREITE der Bewegungsfläche rechts neben dem WC: 83 cm

108.204.2 TIEFE der Bewegungsfläche rechts neben dem WC: 55 cm

108.205 BREITE der Bewegungsfläche vor dem WC: 155 cm

108.205 TIEFE der Bewegungsfläche vor dem WC: 100 cm

108.206 Höhe des Toilettensitzes: 43 cm

108.207 Es gibt keinen Haltegriff links vom WC.

108.211 Es gibt keinen Haltegriff rechts vom WC.

## **108.300 Waschbecken**

108.301 BREITE der Bewegungsfläche vor dem Waschbecken: 155 cm

108.301 TIEFE der Bewegungsfläche vor dem Waschbecken: 100 cm

108.302 Höhe des Waschbeckens (Oberkante vorne): 82 cm

108.303 Die Unterfahrbarkeit des Waschbeckens ist durch Verkleidungen, Schränke o. ä. eingeschränkt.

108.304 Der Spiegel ist im Stehen und Sitzen einsehbar.

## **108.400 Dusche**

108.401 Höhenunterschied zwischen der Oberkante Duschplatz/Duschwanne und dem angrenzenden Bodenbereich: 7 cm

108.402 BREITE der Bewegungsfläche in der Dusche: 88 cm

108.402 TIEFE der Bewegungsfläche in der Dusche: 88 cm

408.403 Es ist kein Duschsitz vorhanden oder bei Bedarf bereitstellbar.

108.404 Es sind keine Haltegriffe in der Dusche vorhanden.

108.405 Höhe der Duscharmatur: 104 cm

108.601 Es ist kein Alarmauslöser (Schnur, Knopf) vorhanden.

## 108 Bad Zimmer 101

---



Badezimmer von  
Zimmer 101

©Michaela Mack



Badezimmer von  
Zimmer 101

©Michaela Mack



Badezimmer von  
Zimmer 101

©Michaela Mack



Badezimmer von  
Zimmer 101

©Michaela Mack



Badezimmer von  
Zimmer 101

©Michaela Mack

---

206.100 Tür zum Badezimmer

216.103 Lichte Breite des Durchgangs: 68 cm

216.103 Art der Tür: Einflügel

216.204 Die Tür wird mit eigenem Kraftaufwand geöffnet.

216.105 Die Tür bzw. der Türrahmen ist nicht visuell kontrastreich zur Umgebung abgesetzt.

216.106 Sind Glastüren (Ganzglastüren) mit Sicherheitsmarkierungen in Höhe von 40–70 cm und 120–160 cm gekennzeichnet? Nicht Anwendbar

216.109 Die kleinere Bewegungsfläche vor/hinter der Tür ist 240 cm tief und 136 cm breit.

216.110 Die kleinere Bewegungsfläche vor/hinter der Tür ist im Bad/Öff. WC/Hotelzimmer/Raum/etc.

216.108 Höhe der Türschwelle: 2 cm

108.105 Die Tür öffnet nach innen, beeinflusst aber die Bewegungsflächen vor WC und Waschbecken nicht.

## **108.200 WC**

108.202 Tiefe der WC-Schüssel: 55 cm

108.203.1 BREITE der Bewegungsfläche links neben dem WC: 33 cm

108.203.2 TIEFE der Bewegungsfläche links neben dem WC: 55 cm

108.204.1 BREITE der Bewegungsfläche rechts neben dem WC: 38 cm

108.204.2 TIEFE der Bewegungsfläche rechts neben dem WC: 55 cm

108.205 BREITE der Bewegungsfläche vor dem WC: 120 cm

108.205 TIEFE der Bewegungsfläche vor dem WC: 170 cm

108.206 Höhe des Toilettensitzes: 44 cm

108.207 Es gibt keinen Haltegriff links vom WC.

108.211 Es gibt keinen Haltegriff rechts vom WC.

## **108.300 Waschbecken**

108.301 BREITE der Bewegungsfläche vor dem Waschbecken: 170 cm

108.301 TIEFE der Bewegungsfläche vor dem Waschbecken: 145 cm

108.302 Höhe des Waschbeckens (Oberkante vorne): 83 cm

108.303 Die Unterfahrbarkeit des Waschbeckens ist durch Verkleidungen, Schränke o. ä. eingeschränkt.

108.304 Der Spiegel ist im Stehen und Sitzen einsehbar.

## **108.400 Dusche**

108.401 Höhenunterschied zwischen der Oberkante Duschplatz/Duschwanne und dem angrenzenden Bodenbereich: 0 cm

108.402 BREITE der Bewegungsfläche in der Dusche: 98 cm

108.402 TIEFE der Bewegungsfläche in der Dusche: 80 cm

408.403 Es ist kein Duschsitz vorhanden oder bei Bedarf bereitstellbar.

108.404 Es sind keine Haltegriffe in der Dusche vorhanden.

108.405 Höhe der Duscharmatur: 92 cm

108.601 Es ist kein Alarmauslöser (Schnur, Knopf) vorhanden.

108.000 Anmerkungen für die Prüfstelle: Die Dusche ist innen oval mit einem Durchmesser von 106–110 cm, der schmalste Durchgang ist 67 cm breit.

## 108 zusätzliches WC in Zimmer 101

---



zusätzliches WC in  
Zimmer 101

©Michaela Mack



zusätzliches WC in  
Zimmer 101

©Michaela Mack

---

206.100 Tür zum Badezimmer

216.103 Lichte Breite des Durchgangs: 68 cm

216.103 Art der Tür: Einflügel

216.204 Die Tür wird mit eigenem Kraftaufwand geöffnet.

216.105 Die Tür bzw. der Türrahmen ist nicht visuell kontrastreich zur Umgebung abgesetzt.

216.106 Sind Glastüren (Ganzglastüren) mit Sicherheitsmarkierungen in Höhe von 40–70 cm und 120–160 cm gekennzeichnet? Nicht Anwendbar

216.109 Die kleinere Bewegungsfläche vor/hinter der Tür ist 135 cm tief und 83 cm breit.

216.110 Die kleinere Bewegungsfläche vor/hinter der Tür ist im Bad/Öff. WC/Hotelzimmer/Raum/etc.

216.108 Höhe der Türschwelle: 0 cm

108.105 Die Tür öffnet nach innen.

### 108.200 WC

108.202 Tiefe der WC-Schüssel: 55 cm

108.203.1 BREITE der Bewegungsfläche links neben dem WC: 45 cm

108.203.2 TIEFE der Bewegungsfläche links neben dem WC: 55 cm

108.204.1 BREITE der Bewegungsfläche rechts neben dem WC: 20 cm

108.204.2 TIEFE der Bewegungsfläche rechts neben dem WC: 55 cm

108.205 BREITE der Bewegungsfläche vor dem WC: 83 cm

108.205 TIEFE der Bewegungsfläche vor dem WC: 135 cm

108.206 Höhe des Toilettensitzes: 45 cm

108.207 Es gibt keinen Haltegriff links vom WC.

108.211 Es gibt keinen Haltegriff rechts vom WC.

## 108.300 Waschbecken

108.301 BREITE der Bewegungsfläche vor dem Waschbecken: 77 cm

108.301 TIEFE der Bewegungsfläche vor dem Waschbecken: 110 cm

108.302 Höhe des Waschbeckens (Oberkante vorne): 87 cm

108.303 Das Waschbecken ist unterfahrbar in einer Höhe von 67 cm und einer Tiefe von weniger als 30 cm.

108.304 Es ist kein Spiegel vorhanden.

## 108.400 Dusche Nein

108.601 Es ist kein Alarmauslöser (Schnur, Knopf) vorhanden.

108.000 Anmerkungen für die Prüfstelle: Das Waschbecken ist sehr klein, Tiefe gesamt nur 30 cm

## Raum

### 109 Hotellobby

---



Hotellobby

©Michaela Mack



Hotellobby

©Michaela Mack

---

206.100 Tür zum Raum Nein

109.215 BREITE des Raums: 8 m

109.215 TIEFE des Raums: 7 m

109.201 Breite des schmalsten Durchgangs im Raum: 300 cm

109.205 Es sind keine Hindernisse, z.B. in den Raum ragende Gegenstände, vorhanden.

109.209 Es sind Sitzgelegenheiten vorhanden.

109.210 Sind Sitzreihen vorhanden? Nein

109.211 Gibt es ausgewiesene Plätze für Rollstuhlfahrer (z.B. Kino, Theater, Stadion etc.)? Nein

109.206 Handelt es sich bei dem Raum um ein Foyer oder eine Hotellobby? Ja

109.207 Das Ziel des Weges ist in Sichtweite.



## 109 Tagungsraum Aurelian

---



Raum 2

©Michaela Mack



Raum 2

©Michaela Mack



Raum 2

©Michaela Mack

---

206.100 Tür zum Raum

206.101 Ist die Tür eine Karussell- oder Rotationstür? Nein

206.103 Lichte Breite des Durchgangs: 92 cm

206.103.2 Art der Tür: Einflügel

206.104 Die Tür wird mit eigenem Kraftaufwand geöffnet.

206.105 Die Tür bzw. der Türrahmen ist nicht visuell kontrastreich zur Umgebung abgesetzt.

206.106 Sind Glastüren (Ganzglastüren) mit Sicherheitsmarkierungen in Höhe von 40–70 cm und 120–160 cm gekennzeichnet? Nicht Anwendbar

206.109.1 BREITE der kleineren Bewegungsfläche vor/hinter der Tür: 210 cm

206.109.2 TIEFE der kleineren Bewegungsfläche vor/hinter der Tür: 500 cm

206.108 Höhe der Türschwelle: 0 cm

109.215 BREITE des Raums: 8 m

109.215 TIEFE des Raums: 10 m

109.201 Breite des schmalsten Durchgangs im Raum: 500 cm

109.205 Es sind keine Hindernisse, z.B. in den Raum ragende Gegenstände, vorhanden.

109.209 Es sind Sitzgelegenheiten vorhanden.

109.210 Sind Sitzreihen vorhanden? Nein

109.211 Gibt es ausgewiesene Plätze für Rollstuhlfahrer (z.B. Kino, Theater, Stadion etc.)? Nein

109.206 Handelt es sich bei dem Raum um ein Foyer oder eine Hotelloobby? Nein

# 118 Öffentliches WC

---



Öffentliches WC

©Michaela Mack



Öffentliches WC

©Michaela Mack



Öffentliches WC

©Michaela Mack



Öffentliches WC

©Michaela Mack

---

Es ist kein für Menschen mit Behinderung konzipiertes WC vorhanden. Nein

206.100 Tür zum öffentlichen WC

226.103 Lichte Breite des Durchgangs: 94 cm

226.103 Art der Tür: Einflügel

226.204 Die Tür wird mit eigenem Kraftaufwand geöffnet.

226.105 Die Tür bzw. der Türrahmen ist nicht visuell kontrastreich zur Umgebung abgesetzt.

226.109 Die kleinere Bewegungsfläche vor/hinter der Tür ist 165 cm tief und 145 cm breit.

226.110 Die kleinere Bewegungsfläche vor/hinter der Tür ist im Bad/Öff. WC/Hotelzimmer/Raum/etc.

226.108 Höhe der Türschwelle: 0 cm

118.101 Die Tür öffnet nach außen.

118.102 Die WC-Tür ist ohne Schlüssel zu öffnen.

## 118.200 WC

118.201 Es ist ein Unisex-WC vorhanden.

118.202 Es ist ein WC für Menschen mit Behinderung vorhanden.

118.204 Tiefe der WC-Schüssel: 71 cm

118.205.1 BREITE der Bewegungsfläche LINKS neben dem WC: 31 cm

118.205.2 TIEFE der Bewegungsfläche LINKS neben dem WC: 71 cm

118.206.1 BREITE der Bewegungsfläche RECHTS neben dem WC: 101 cm

118.206.2 TIEFE der Bewegungsfläche RECHTS neben dem WC: 71 cm

118.207.1 BREITE der Bewegungsfläche vor dem WC: 166 cm

118.207.2 TIEFE der Bewegungsfläche vor dem WC: 145 cm

118.208 Höhe des Toilettensitzes: 48 cm

118.209 Es ist ein Haltegriff links vom WC vorhanden.

118.210 Höhe des linken Haltegriffes: 85 cm

118.211 Länge des linken Haltegriffes: 60 cm

118.212 Der Haltegriff links vom WC ist hochklappbar.

118.213 Es ist ein Haltegriff rechts vom WC vorhanden.

118.214 Höhe des rechten Haltegriffes: 84 cm

118.215 Länge des rechten Haltegriffes: 60 cm

118.216 Der Haltegriff rechts vom WC ist hochklappbar.

118.217 Es sind links und rechts vom WC Haltegriffe vorhanden.

118.217 Der Abstand zwischen dem linken und dem rechten Haltegriff beträgt 67 cm.

### **118.300 Waschbecken**

118.301.1 BREITE der Bewegungsfläche vor dem Waschbecken: 166 cm

118.301.2 TIEFE der Bewegungsfläche vor dem Waschbecken: 145 cm

118.302 Höhe des Waschbeckens (Oberkante vorne): 85 cm

118.303 Das Waschbecken ist unterfahrbar in einer Höhe von 67 cm und einer Tiefe von mindestens 30 cm.

118.304 Der Spiegel ist im Stehen und Sitzen einsehbar.

### **118.400 Liege (Stand-/Klappliege – kein Kinderwickeltisch) Nein**

118.402 Alarmauslöser Ja

118.501.1 Es ist eine Schnur als Alarmauslöser vorhanden.

118.501.2 Höhe des Alarmauslösers vom Boden: 15 cm

118.888 Handelt es sich um eine "Toilette für Alle" der Stiftung Leben pur? Nein

# 121 Alarm/Hilfsmittel

---



Alarm/Hilfsmittel

©Michaela Mack



Alarm/Hilfsmittel

©Michaela Mack

---

121.101 Es gibt einen Alarm.

121.102 Es gibt keinen optisch deutlich wahrnehmbaren Alarm.

121.(204) Gibt es einen oder mehrere Aufzüge? Ja

121.208.1 Aufzug: Aufzug 1

121.208.1 Ein abgehender Notruf im Aufzug wird akustisch bestätigt, z.B. durch eine Gegensprechanlage.

121.208.2 Aufzug: Aufzug 2

121.208.2 Ein abgehender Notruf im Aufzug wird akustisch bestätigt, z.B. durch eine Gegensprechanlage.

121.201 Gibt es einen Counter/eine Rezeption? Ja

121.201 Es gibt keine induktive Höranlage am Schalter/Tresen/an der Rezeption.

121.202 Gibt es andere (Tagungs-) Räume? Ja

121.202 In weiteren (Tagungs-) Räumen ist keine induktive Höranlage vorhanden.

107.000 Gibt es Schlafräume/Schlafzimmer? Ja

107.000 Es gibt insgesamt 7 barrierefrei konzipierte Zimmer im Betrieb.

121.301 Assistenzhunde (Begleithunde, Blindenführhunde etc.) dürfen in alle relevanten Bereiche/Räume des Betriebes/Angebotes mitgebracht werden.

121.401 Werden sonstige Hilfsmittel angeboten? Nein

121.402 Gibt es eine barrierefreie Homepage, die geprüft oder zertifiziert wurde (Nachweis z.B. BIK 95 usw. muss vorliegen)? Nein

106.502 Gibt es eine Speisekarte? Ja

106.502 Es ist keine Speisekarte in Brailleschrift oder auf einer barrierefreien Internetseite verfügbar.

107.408 Gibt es Schlafräume (in Hotel, Pension, Ferienwohnung etc.)? Ja

107.408 Es wird W-LAN angeboten.

117.207 Sind weitläufige Ausstellungsräume mit Exponaten vorhanden? Nein

121.301.1 Werden Führungen für Menschen mit Behinderung angeboten?

(HINWEIS: Bei Antwort "Ja" bitte einen Teilbereich Führungen anlegen und den Modulbogen 301 Führungen komplett ausfüllen) Nein

## 123 Außengastronomie

---



Außengastronomie

©Michaela Mack



Außengastronomie

©Michaela Mack



Außengastronomie

©Michaela Mack



Außengastronomie

©Michaela Mack

---

### Tür zur Außengastronomie

206.101 Ist die Tür eine Karussell- oder Rotationstür? Nein

206.103 Lichte Breite des Durchgangs: 140 cm

206.103.2 Art der Tür / des Durchgangs: Sonstige

206.105 Die Tür bzw. der Türrahmen ist visuell kontrastreich zur Umgebung abgesetzt.

206.106 Glastüren sind nicht mit Sicherheitsmarkierungen gekennzeichnet.

206.109.1 BREITE der kleineren Bewegungsfläche vor/hinter der Tür: 300 cm

206.109.2 TIEFE der kleineren Bewegungsfläche vor/hinter der Tür: 300 cm

206.108 Höhe der Türschwelle: 2 cm

206.000 Anmerkungen für die Prüfstelle: Tür ist Schiebetür und offen, wenn Außengastronomie geöffnet.

Der Weg / die Fläche ist von der Oberflächenbeschaffenheit her erschütterungsarm und leicht begeh- und befahrbar (z.B. Asphalt, engfugige Platten, etc.).

Die Fläche der Außengastronomie ist etwa 4 m x 14 m groß (Tiefe x Breite).

Der schmalsten Durchgangs in der Außengastronomie ist 300 cm breit.

Es sind keine Hindernisse, z.B. in den Raum / die Außengastronomiefläche ragende Gegenstände, vorhanden.

Es sind keine unterfahrbaren Tische vorhanden.

Es sind Tische vorhanden, an denen keine Gegenstände das Gesichtsfeld bzw. den Blickkontakt mit dem gegenüber Sitzenden stören.

Es gibt eine Speise-/Getränkekarte.

Die Schrift der Speise-/Getränkekarte ist schnörkellos und visuell kontrastreich gestaltet.

Es ist keine Speise-/Getränkekarte in Großschrift vorhanden.

Es ist keine Speise-/Getränkekarte in Brailleschrift vorhanden.

Es ist keine Speisekarte mit Bildern vorhanden und die Speisen werden nicht sichtbar präsentiert.

Die Speise-/Getränkekarte wird nicht auf einer barrierefreien Website dargestellt.

Speisen/Getränke werden durch Servicekräfte an den Platz gebracht.

## 130 visuell taktile Gestaltung

---



Mantelbogen visuell  
taktile Gestaltung

©Michaela Mack



Mantelbogen visuell  
taktile Gestaltung

©Michaela Mack



Mantelbogen visuell  
taktile Gestaltung

©Michaela Mack



Mantelbogen visuell  
taktile Gestaltung

©Michaela Mack



Mantelbogen visuell  
taktile Gestaltung

©Michaela Mack

---

130.100 Teil 1: Bedienelemente (z.B. Türgriffe, Lichtschalter, Steckdosen, Notruftaster) Ja

130.001 Die Bedienelemente (z.B. Türgriffe, Lichtschalter, Notruftaster) sind im gesamten Gebäude/Objekt taktil erfassbar.

130.002 Die Bedienelemente (z.B. Türgriffe, Lichtschalter, Notruftaster) sind fast überall visuell kontrastreich gestaltet.

130.200 Teil 2: Gehbahnen in Fluren, Gängen, Wegen, Räumen Ja

130.003 Die Gehbahnen in Fluren/Wegen/Gängen sind fast überall visuell kontrastreich zur Umgebung abgesetzt.

130.004 Die Gehbahnen in Fluren/Wegen/Gängen sind fast überall mit taktil erfassbaren Markierungen gekennzeichnet oder die Wände oder andere bauliche Elemente können fast überall zur Orientierung genutzt werden.

130.300 Teil 3: Beleuchtung/Ausleuchtung Ja

130.005 Alle erhobenen und für den Gast nutzbaren Bereiche (Eingangsbereich, Kasse/Tresen, Schlafräume, Flure, Gänge) sind gut, d.h. hell und blendfrei, ausgeleuchtet.

130.400 Teil 4: Beschilderung (zur Orientierung) Ja

130.107 Die Beschilderung ist in gut lesbarer Schrift gestaltet.

130.101 Es besteht zwischen Schrift/Piktogramm und Hintergrund ein guter visueller Kontrast.

130.111 Informationen sind nicht taktil erfassbar.

130.110 Informationen zur Orientierung sind in fotorealistischer Darstellung oder in Form von Piktogrammen verfügbar. Informationen zur Orientierung sind in Schriftform verfügbar.

130.109 Es sind keine Informationen vorhanden, die der Orientierung dienen und aus Wörtern bestehen.

WIRD von DSFT-PRÜFSTELLE beantwortet! Nein

## Terrasse/Balkon

### 124 Terrasse Zimmer 203

---



Terrasse Zimmer 203

©Michaela Mack



Terrasse Zimmer 203

©Michaela Mack



Terrasse Zimmer 203

©Michaela Mack

Tür zur Terrasse / zum Balkon

206.101 Ist die Tür eine Karussell- oder Rotationstür? Nein

206.103 Lichte Breite des Durchgangs: 86 cm

206.103.2 Art der Tür: Einflügel

206.104 Die Tür wird mit eigenem Kraftaufwand geöffnet.

206.105 Die Tür bzw. der Türrahmen ist nicht visuell kontrastreich zur Umgebung abgesetzt.

206.106 Glastüren sind nicht mit Sicherheitsmarkierungen gekennzeichnet.

206.109.1 BREITE der kleineren Bewegungsfläche vor/hinter der Tür: 300 cm

206.109.2 TIEFE der kleineren Bewegungsfläche vor/hinter der Tür: 300 cm

206.108 Höhe der Türschwelle: 7 cm

Der Balkon / die Terrasse ist von der Oberflächenbeschaffenheit her erschütterungsarm und leicht begeh- und befahrbar (z.B. Asphalt, engfugige Platten, etc.).

Die Terrasse / der Balkon ist etwa 6 m x 6 m groß (Tiefe x Breite).

Der schmalsten Durchgangs auf der Terrasse / dem Balkon ist 300 cm breit.

Es sind keine Hindernisse, z.B. in die Terrasse / den Balkon ragende Gegenstände, vorhanden.

Tisch

Es ist mindestens ein unterfahrbarer Tisch (Maximalhöhe 80 cm, Unterfahrbarkeit in einer Höhe von 67 cm und einer Tiefe von 30 cm) vorhanden.

Es ist mindestens ein Tisch vorhanden, an dem keine Gegenstände das Gesichtsfeld bzw. den Blickkontakt mit dem gegenüber Sitzenden stören.

Anmerkungen für den Gast: Stufenloser Zugang über Restaurant möglich

## 124 Terrasse Zimmer 101

---



Terrasse Zimmer 101

©Michaela Mack



Terrasse Zimmer 101

©Michaela Mack





## Terrasse Zimmer 101

©Michaela Mack

---

Tür zur Terrasse / zum Balkon

206.101 Ist die Tür eine Karussell- oder Rotationstür? Nein

206.103 Lichte Breite des Durchgangs: 85 cm

206.103.2 Art der Tür: Einflügel

206.104 Die Tür wird mit eigenem Kraftaufwand geöffnet.

206.105 Die Tür bzw. der Türrahmen ist nicht visuell kontrastreich zur Umgebung abgesetzt.

206.106 Glastüren sind nicht mit Sicherheitsmarkierungen gekennzeichnet.

206.109.1 BREITE der kleineren Bewegungsfläche vor/hinter der Tür: 370 cm

206.109.2 TIEFE der kleineren Bewegungsfläche vor/hinter der Tür: 190 cm

206.108 Höhe der Türschwelle: 7 cm

Der Balkon / die Terrasse ist von der Oberflächenbeschaffenheit her erschütterungsarm und leicht begeh- und befahrbar (z.B. Asphalt, engfugige Platten, etc.).

Die Terrasse / der Balkon ist etwa 2 m x 4 m groß (Tiefe x Breite).

Der schmalsten Durchgangs auf der Terrasse / dem Balkon ist 200 cm breit.

Es sind keine Hindernisse, z.B. in die Terrasse / den Balkon ragende Gegenstände, vorhanden.

Tisch

Es ist mindestens ein unterfahrbarer Tisch (Maximalhöhe 80 cm, Unterfahrbarkeit in einer Höhe von 67 cm und einer Tiefe von 30 cm) vorhanden.

Es ist mindestens ein Tisch vorhanden, an dem keine Gegenstände das Gesichtsfeld bzw. den Blickkontakt mit dem gegenüber Sitzenden stören.

# Weg außen

## 201 Weg in Tiefgarage zum Eingang

---



Weg in Tiefgarage zum Eingang

©Michaela Mack



Weg in Tiefgarage zum Eingang

©Michaela Mack



Weg in Tiefgarage zum Eingang

©Michaela Mack

---

201.101 Breite des Weges: 300 cm

201.102 Länge des Weges: 20 m

201.103 Der Weg ist von der Oberflächenbeschaffenheit her erschütterungsarm und leicht begeh- und befahrbar (z.B. Asphalt, engfugige Platten, etc.).

201.107 Sind Umlaufschranken vorhanden? Nein

201.109 Sind Poller vorhanden? Nein

201.111.1 Wird die lichte Breite des Weges durch Ausstattungsgegenstände eingeschränkt? Nein

201.112 Maximale Längsneigung des Weges: 3 %

201.113 Maximale Längsneigung über eine Strecke von 1 m.

201.116 Es sind keine Sitzgelegenheiten vorhanden.

201.117 Es ist keine Gehwegbegrenzung vorhanden.

201.119 Es sind Wegezeichen in sichtbarem Abstand vorhanden.

## 201 Weg außen

---



Weg außen

©Michaela Mack



Weg außen

©Michaela Mack



Weg außen

©Michaela Mack

---

201.101 Breite des Weges: 300 cm

201.102 Länge des Weges: 5 m

201.103 Der Weg ist von der Oberflächenbeschaffenheit her erschütterungsarm und leicht begeh- und befahrbar (z.B. Asphalt, engfugige Platten, etc.).

201.107 Sind Umlaufschranken vorhanden? Nein

201.109 Sind Poller vorhanden? Nein

201.111.1 Wird die lichte Breite des Weges durch Ausstattungsgegenstände eingeschränkt? Nein

201.112 Maximale Längsneigung des Weges: 7 %

201.113 Maximale Längsneigung über eine Strecke von 2 m.

201.116 Es sind keine Sitzgelegenheiten vorhanden.

201.117 Die Gehwegbegrenzung ist taktil erfassbar. Die Gehwegbegrenzung ist visuell kontrastreich.

201.119 Das Ziel des Weges ist in Sichtweite.

201.000 Anmerkungen für die Prüfstelle: Es gibt im Prinzip keinen Weg zum Hotel. Front/Eingangsbereich liegt direkt am Gehweg. Auf dem Bild rechts beträgt die Steigung 7 %. Der Rest ist uneinheitlich, da am Hang.

# Schwelle/Stufe/Treppe

## 202 Treppenhaus

---



Treppenhaus

©Michaela Mack



Treppenhaus

©Michaela Mack



Treppenhaus

©Michaela Mack

---

202.101.1 Vorhandene Schwellen/Stufen: 17

201.101.2 Höhe der Schwellen/Stufen: 17 cm

202.102 Die Treppe hat gerade Läufe.

202.103 Die Treppe hat einen einseitigen Handlauf.

202.104 Die Handläufe werden am Anfang und am Ende der Treppenläufe nicht weitergeführt.

202.105 Es sind keine taktilen Informationen zum Stockwerk am Anfang und am Ende der Treppenläufe vorhanden.

202.106 Die Stufen sind nicht visuell kontrastreich gestaltet.

202.107 Es besteht kein visueller Kontrast zwischen dem Fußbodenbelag und Treppenauf- oder abgängen.

202.108 Es besteht kein taktiler Kontrast zwischen dem Fußbodenbelag und Treppenauf- oder abgängen.

202.109 Die Treppe ist hell und blendfrei ausgeleuchtet.

## 202 Außentreppe zum Haupteingang

---



Außentreppe zum  
Haupteingang

©Michaela Mack

---

202.101.1 Vorhandene Schwellen/Stufen: 4

201.101.2 Höhe der Schwellen/Stufen: 17 cm

202.102 Die Treppe hat gerade Läufe.

202.103 Die Treppe hat einen einseitigen Handlauf.

202.104 Die Handläufe werden am Anfang und am Ende der Treppenläufe nicht weitergeführt.

202.105 Es sind keine taktilen Informationen zum Stockwerk am Anfang und am Ende der Treppenläufe vorhanden.

202.106 Die Stufen sind nicht visuell kontrastreich gestaltet.

202.107 Es besteht kein visueller Kontrast zwischen dem Fußbodenbelag und Treppenauf- oder abgängen.

202.108 Es besteht kein taktiler Kontrast zwischen dem Fußbodenbelag und Treppenauf- oder abgängen.

202.109 Es ist keine künstliche Beleuchtung der Treppe vorhanden.

## Aufzug

### 204 Aufzug 2

---



Aufzug 2

©Michaela Mack



Aufzug 2

©Michaela Mack



## Aufzug 2

©Michaela Mack

- 
- 204.103.1 BREITE der Bewegungsfläche vor dem Aufzug beim Einstieg: 300 cm
  - 204.103.2 TIEFE der Bewegungsfläche vor dem Aufzug beim Einstieg: 200 cm
  - 204.105 Lichte Durchgangsbreite der Aufzugtür: 90 cm
  - 204.106.1 BREITE der Kabine innen: 110 cm
  - 204.106.2 TIEFE der Kabine innen: 140 cm
  - 204.107.1 BREITE der Bewegungsfläche vor dem Aufzug beim Ausstieg: 300 cm
  - 204.107.2 TIEFE der Bewegungsfläche vor dem Aufzug beim Ausstieg: 187 cm
  - 204.104 Der Aufzug ist nicht hell und blendfrei ausgeleuchtet.
  - 204.201 Es gibt kein horizontales Bedientableau.
  - 204.209.0 Die Bedienelemente/Befehlsgeber sind wie folgt angeordnet:
  - 204.209.1 HÖCHSTE Stelle der Bedienelemente: 120 cm
  - 204.209.2 TIEFSTE Stelle der Bedienelemente: 80 cm
  - 204.210 Der waagerechte Abstand von der Ecke der Kabine bis zum ersten Bedienelement (mittig) ist 58 cm.
  - 204.202 Die Bedienelemente und die Beschilderung sind visuell kontrastreich gestaltet.
  - 204.203 Die Bedienelemente und die Beschilderung sind nicht taktil erfassbar.
  - 204.204 Die Beschilderung ist nicht in Brailleschrift vorhanden.
  - 204.205 Die Halteposition wird nicht durch Sprache angesagt.
  - 204.206 Die Bedienelemente bzw. die Beschilderung sind weder bildhaft noch farblich gestaltet.
  - 204.208 Ein abgehender Notruf im Aufzug wird akustisch bestätigt, z.B. durch eine Gegensprechanlage.
  - 204.000 Anmerkungen für den Gast: Höhe der Befehlsgeber im Aufzug: Benötigt für Rollstuhlfahrer wird nur der Bereich von 83 cm – 105 cm, da dort die relevanten Bereiche und Zimmer liegen
  - 204.000 Höhe der Befehlsgeber im Aufzug: Benötigt für Rollstuhlfahrer wird nur der Bereich von 83 cm – 105 cm, da dort die relevanten Bereiche und Zimmer liegen
  - 204.207 Die Etagennummern sind nicht in der Türleibung oder im Türrahmen taktil erfassbar.

## 204 Aufzug 1

---



Aufzug 1

©Michaela Mack



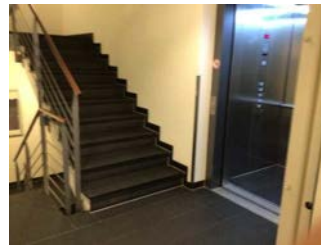
Aufzug 1

©Michaela Mack



Aufzug 1

©Michaela Mack



Aufzug 1

©Michaela Mack

---

204.103.1 BREITE der Bewegungsfläche vor dem Aufzug beim Einstieg: 200 cm

204.103.2 TIEFE der Bewegungsfläche vor dem Aufzug beim Einstieg: 270 cm

204.105 Lichte Durchgangsbreite der Aufzugtür: 90 cm

204.106.1 BREITE der Kabine innen: 110 cm

204.106.2 TIEFE der Kabine innen: 140 cm

204.107.1 BREITE der Bewegungsfläche vor dem Aufzug beim Ausstieg: 300 cm

204.107.2 TIEFE der Bewegungsfläche vor dem Aufzug beim Ausstieg: 200 cm

204.104 Der Aufzug ist hell und blendfrei ausgeleuchtet.

204.201 Es gibt kein horizontales Bedientableau.

204.209.0 Die Bedienelemente/Befehlsgeber sind wie folgt angeordnet:

204.209.1 HÖCHSTE Stelle der Bedienelemente: 118 cm

204.209.2 TIEFSTE Stelle der Bedienelemente: 81 cm

204.210 Der waagerechte Abstand von der Ecke der Kabine bis zum ersten Bedienelement (mittig) ist 58 cm.

204.202 Die Bedienelemente und die Beschilderung sind visuell kontrastreich gestaltet.

204.203 Die Bedienelemente und die Beschilderung sind nicht taktil erfassbar.

204.204 Die Beschilderung ist nicht in Brailleschrift vorhanden.

204.205 Die Halteposition wird nicht durch Sprache angesagt.

204.206 Die Bedienelemente bzw. die Beschilderung sind weder bildhaft noch farblich gestaltet.

204.208 Ein abgehender Notruf im Aufzug wird akustisch bestätigt, z.B. durch eine Gegensprechanlage.

204.000 Anmerkungen für den Gast: Höhe der Befehlsgeber im Aufzug: Benötigt für Rollstuhlfahrer wird nur der Bereich von 83 cm – 105 cm, da dort die relevanten Bereiche und Zimmer liegen

204.000 Höhe der Befehlsgeber im Aufzug: Benötigt für Rollstuhlfahrer wird nur der Bereich von 83 cm – 105 cm, da dort die relevanten Bereiche und Zimmer liegen

204.207 Die Etagennummern sind nicht in der Türleibung oder im Türrahmen taktil erfassbar.

## Flur/Weg/Gang innen

### 205 Weg Gang innen zum Zimmer 203 (EG)

---



Weg Gang innen zum  
Zimmer 203

©Michaela Mack



Weg Gang innen zum  
Zimmer 203

©Michaela Mack

---

205.101 Länge des Flurs/Weges/Ganges: 15 m

205.102 Mindestbreite des Flurs/Weges/Ganges: 158 cm

205.118 Vorhandene Durchgänge sind mindestens 88 cm breit.

205.111.1 Es sind keine Hindernisse, z.B. in den Weg ragende Gegenstände, vorhanden.

205.115 Das Ziel des Weges ist in Sichtweite.

### 205 Weg innen vom Aufzug zum Zimmer 101

---



Weg innen vom  
Aufzug zum Zimmer  
101

©Michaela Mack

---

205.101 Länge des Flurs/Weges/Ganges: 5 m

205.102 Mindestbreite des Flurs/Weges/Ganges: 200 cm

205.118 Vorhandene Durchgänge sind mindestens 88 cm breit.

205.111.1 Es sind keine Hindernisse, z.B. in den Weg ragende Gegenstände, vorhanden.

205.115 Das Ziel des Weges ist in Sichtweite.



## 205 Flur/Weg innen von der Rezeption zum Aufzug

---



Flur/Weg innen von der Rezeption zum Aufzug

©Michaela Mack



Flur/Weg innen von der Rezeption zum Aufzug

©Michaela Mack

---

205.101 Länge des Flurs/Weges/Ganges: 10 m

205.102 Mindestbreite des Flurs/Weges/Ganges: 150 cm

205.118 Vorhandene Durchgänge sind mindestens 88 cm breit.

205.111.1 Es sind keine Hindernisse, z.B. in den Weg ragende Gegenstände, vorhanden.

205.115 Weder ist das Ziel des Weges in Sichtweite, noch gibt es ein unterbrechungsfreies Wegeleitsystem oder Wegezeichen sichtbarem Abstand.

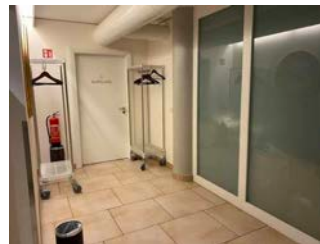
## 205 Weg innen vom Aufzug zum Tagungsraum

---



Weg innen vom Aufzug zum Tagungsraum

©Michaela Mack



Weg innen vom Aufzug zum Tagungsraum

©Michaela Mack

---

205.101 Länge des Flurs/Weges/Ganges: 13 m

205.102 Mindestbreite des Flurs/Weges/Ganges: 200 cm

205.118 Vorhandene Durchgänge sind mindestens 88 cm breit.

205.111.1 Es sind keine Hindernisse, z.B. in den Weg ragende Gegenstände, vorhanden.

205.115 Das Ziel des Weges ist in Sichtweite.

## 206 Tür

---



Tür

©Michaela Mack



Tür

©Michaela Mack

---

206.101 Ist die Tür eine Karussell- oder Rotationstür? Nein

206.103 Lichte Breite des Durchgangs: 93 cm

206.103.2 Art der Tür: Einflügel

206.104 Die Tür wird mit eigenem Kraftaufwand geöffnet.

206.105 Die Tür bzw. der Türrahmen ist nicht visuell kontrastreich zur Umgebung abgesetzt.

206.106 Sind Glastüren (Ganzglastüren) mit Sicherheitsmarkierungen in Höhe von 40–70 cm und 120–160 cm gekennzeichnet? Nicht Anwendbar

206.109.1 BREITE der kleineren Bewegungsfläche vor/hinter der Tür: 146 cm

206.109.2 TIEFE der kleineren Bewegungsfläche vor/hinter der Tür: 162 cm

206.108 Höhe der Türschwelle: 0 cm

## 302 (150) Allergien und Nahrungsmittelunverträglichkeiten

---



Allergien und  
Nahrungsmittelunverträglichkeiten

©Michaela Mack



Allergien und  
Nahrungsmittelunverträglichkeiten

©Michaela Mack

---

100 Frau Bender

100 09.03.2023

### Modul All. Allgemeines

150.101 Nichtraucherzonen im Betrieb.

150.101 Kompletter Betrieb rauchfrei.

150.108 Nichtraucherzimmer verfügbar.

150.106 Allergologisch und dermatologisch unbedenkliche Körperpflegeprodukte (z.B. Seife, Shampoo, Crémé) verfügbar. Nein

150.107 Möglichkeit, Medikamente kühl zu lagern.

## **Fachkompetenz**

150.103 Mitarbeiter (inkl. Servicepersonal und Küchenkräfte) sind über die Ausrichtung des Betriebes auf Personen mit Allergien und Unverträglichkeiten informiert und berücksichtigen dies bei der täglichen Arbeit.

150.104 Mitarbeiter sind für den Umgang mit Personen mit Allergien geschult.

## **Tierhaarallergiker Nein**

### **Pollenallergiker**

150.301 Stets aktuelle Informationen über den jahreszeitlichen Verlauf des Pollenflugs der Region. Nein

150.302 Folgende (technische) Hilfsmittel für Pollenallergiker stehen zur Verfügung (z.B. transportable Luftreinigungsgeräte, integrierte Lüftungsanlagen): Luftreinigungsgeräte mit Ionisierung

150.304 Pollengitter für Schlafzimmer verfügbar. Nein

### **Hausstaubmilbenallergiker**

150.401 Kurzfloriger Teppich in zugänglichen Bereichen.

150.402 Boden wird täglich gesaugt.

150.403 Es werden Staubsauger mit HEPA-Filtern verwendet.

150.404 Glatter Bodenbelag in zugänglichen Bereichen.

150.405 Boden wird täglich feucht gewischt.

150.407 Allergenundurchlässige Schutzbezüge (Encastings) für Matratzen, Bettdecken und Kopfkissen vorhanden.

150.408 Allergikergerechte Bettdecken und Kopfkissen ohne Daunen vorhanden.

### **Spezieller Ernährungsbedarf Nein**